

# Air King



La Conexión Correcta <sup>MR</sup>

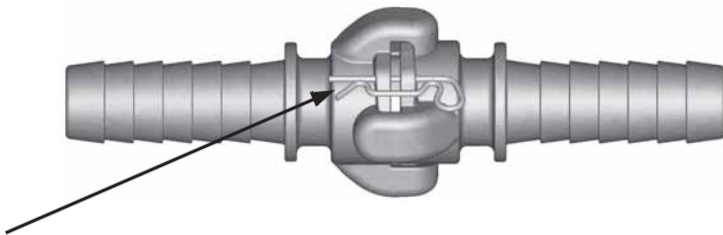
**SERVICIO** - Recomendamos usar los acoples Dixon "Air King" en líneas de aire para casi cualquier tipo de equipo neumático. **La máxima presión recomendada en los acoples "Air King" es de 150 PSI o menos a temperatura ambiente (70° F).**

**CARACTERISTICAS** - Los conectores Dixon "Air King" tienen cabeza universal, la cual es idéntica en todas sus partes (extremos de la manguera, NPT macho y NPT hembra) dentro del rango de 1/4" hasta 1". La férula viene instalada junto al conector para que la instalación sea más fácil. Las férulas pueden ser suajadas o crimpadas dependiendo de su equipo para instalación. En la página 9 de este boletín otorgamos las dimensiones de suajados y/o crimpados.

**CONEXION**- Las conexiones se hacen al empujar dos cabezas juntas y rotándolas un cuarto de vuelta en sentido de las agujas del reloj. Al hacer esto y las cabezas estén conectadas apropiadamente, los pequeños hoyos de la brida al lado de cada cople quedarán alineados. Un clip de seguridad "Air King" debe de ser insertado para asegurar que el acople no se desconecte accidentalmente. Si no tiene clip de seguridad, inserte un alambre tipo retenedor a través de los hoyos. El conector ahora está listo para poder ser usado.

**DESCONEXION** - Remover el pin o el alambre de seguridad. Apretar las cabezas una contra la otra y empiece a girar en contra de las agujas del reloj. Las cabezas entonces quedarán separadas. **Asegurarse de desconectar únicamente cuando no haya presión en la línea.**

**INTERCAMBIOS** - A pesar de que los coples "Air King" se pueden intercambiar con conectores de otros fabricantes, nosotros no recomendamos que utilicen otros productos. No todas las cabezas de estos coples son hechos con los mismos estándares del "Air King" de Dixon. Al usarse con otras marcas, puede crear un ambiente poco seguro, ésto debido al diseño o a la posibilidad de que el equipo esté desgastado.



El uso del clip de seguridad para los coples "Air King", o el alambre utilizado, es necesario para asegurar que los coples no se desconecten accidentalmente. Esto garantiza que los conectores estén conectados correctamente ya que el clip de seguridad o el alambre no entraría en los hoyos de las bridas hasta que los coples estén en posición correcta. Solamente se necesita de un clip de seguridad o alambre por cada ensamble del cople Universal "Air King".

Existen cordones sintéticos (no están en el dibujo) que se venden por separado y sirven para asegurar el clip de seguridad a la cabeza del cople.

**Las partes Air King cumplen con los requisitos que se especifican en la descripción Comercial A-A-59553, que reemplazan a la especificación militar WWC-633D.**

### La importancia del "Whip Hose"

La vibración constante creada por taladros, rompedores de pavimento, etc. daña los acoples de aire, especialmente los del tipo de acción rápida. Para mayor protección, conectar un extremo de 3' a 10' de longitud de la manguera de aire a la herramienta utilizando el niple No. "3500", el cual aguanta vibraciones por una mayor cantidad de tiempo. Conectar el otro extremo del "Whip Hose" a la fuente de aire con el acople de conexión rápida. "Whip Hose" debe de permanecer conectado a la herramienta y debe de ser del diámetro de la manguera.

## Seguridad

Las conexiones y dispositivos de retención Dixon son diseñados para trabajar de una manera segura en su área de trabajo. La selección de la manguera apropiada, los acoples apropiados, los dispositivos de retención apropiados y de la correcta aplicación del acople a la manguera son de suma importancia. Los usuarios deben de considerar el tamaño, la temperatura, la aplicación, el fluido a conducir, la presión, y las recomendaciones de los fabricantes de la manguera y el acople a la hora de seleccionar los componentes del ensamble. Dixon recomienda que todos los ensambles sean puestos a prueba de acuerdo a las recomendaciones de la "Rubber Manufacturer's Association" y que sean inspeccionados antes de cada uso para asegurar que no estén dañados.

En cualquier lugar donde los dispositivos de seguridad sean esenciales para el acoplamiento, tales deben de ser utilizados. El uso de dispositivos suplementarios de seguridad como el cable King Cable y clips de seguridad son recomendados. En caso de detectar algún problema, los acoples deben de ser removidos inmediatamente.

Dixon está a su disposición para consultas acerca de acoples y accesorios. Nosotros le sugeriremos los conectores apropiados, pondremos a prueba estas aplicaciones cuando así sea necesario, y entrenamos a distribuidores en procedimientos de ensamble. Nosotros recomendamos fuertemente que los distribuidores y los usuarios finales utilicen estos servicios.

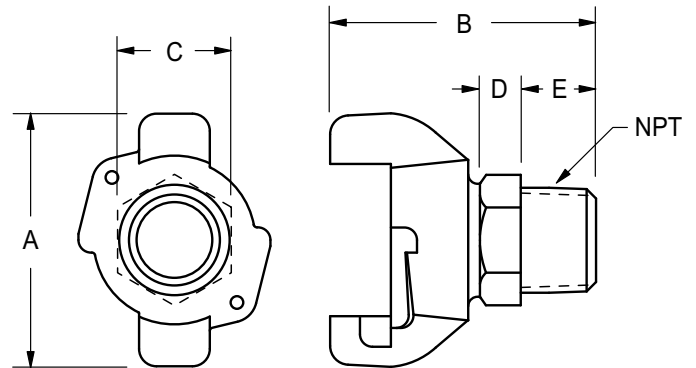
Para contactar Dixon, favor de llamar al (81)8354 5649.

AVISO de  
SEGURIDAD

## Extremos Machos N.P.T.

- Rosca NPT macha con hex para llave inglesa.
- Disponible en Hierro Maleable, Latón o Acero Inoxidable 316 (1/4" no disponible en Acero Inoxidable)
- Disponible en tamaños desde 1/4" hasta 1".

	Hierro Maleable		Latón		Acero Inox.316
Tamaño	Parte #	Cant./ Paq.	Parte #	Cant./ Paq.	Parte #
1/4"	<b>AMB1</b>	25	<b>ABB1</b>	25	----
3/8"	<b>AMB</b>	25	<b>ABB</b>	25	<b>RAMB</b>
1/2"	<b>AM2</b>	50	<b>AB2</b>	50	<b>RAM2</b>
3/4"	<b>AM7</b>	50	<b>AB7</b>	50	<b>RAM7</b>
1"	<b>AM12</b>	50	<b>AB12</b>	50	<b>RAM12</b>



### Dimensiones

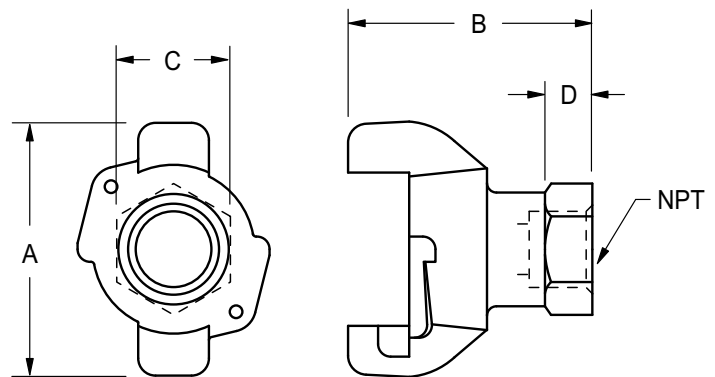
Tamaño	A	B	C	D	E	NPT
1/4"	2 1/2"	2 9/16"	1"	7/16"	5/8"	1/4"
3/8"	2 1/2"	2 9/16"	1"	7/16"	5/8"	3/8"
1/2"	2 1/2"	2 11/16"	1 1/8"	3/8"	13/16"	1/2"
3/4"	2 1/2"	2 13/16"	1 3/8"	3/8"	7/8"	3/4"
1"	2 1/2"	2 7/8"	1 1/2"	3/8"	7/8"	1"

*Todas las dimensiones son nominales.*

## Extremos Hembra N.P.T.

- Rosca NPT hembra con hex para llave inglesa.
- Disponible en Hierro Maleable, Latón o Acero Inoxidable 316 (1/4" no disponible en Acero Inoxidable)
- Disponible en tamaños desde 1/4" hasta 1".

	Hierro Maleable		Latón		Acero Inox.316
Tamaño	Parte #	Cant./ Paq.	Parte #	Cant./ Paq.	Parte #
1/4"	<b>AMC1</b>	25	<b>ABC1</b>	25	----
3/8"	<b>AMC</b>	25	<b>ABC</b>	25	<b>RAMC</b>
1/2"	<b>AM3</b>	50	<b>AB3</b>	50	<b>RAM3</b>
3/4"	<b>AM8</b>	50	<b>AB8</b>	50	<b>RAM8</b>
1"	<b>AM13</b>	50	<b>AB13</b>	50	<b>RAM13</b>

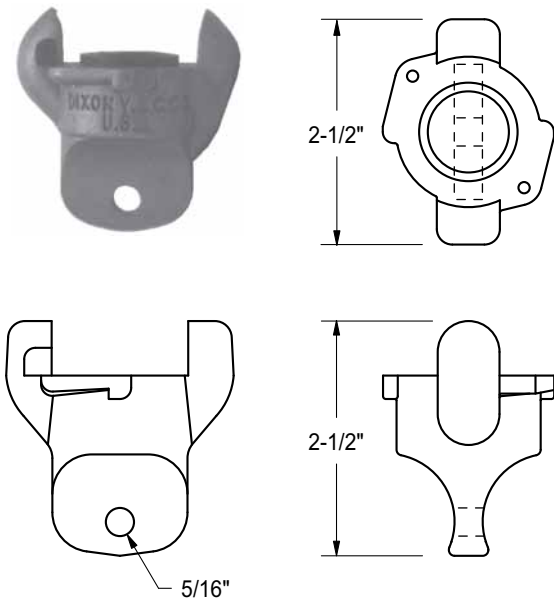


### Dimensiones

Tamaño	A	B	C	D	NPT
3/8"	2 1/2"	2 7/16"	1 1/8"	3/8"	1/4"
1/2"	2 1/2"	2 7/16"	1 1/8"	3/8"	3/8"
5/8"	2 1/2"	2 7/16"	1 1/8"	3/8"	1/2"
3/4"	2 1/2"	2 1/2"	1 7/16"	3/8"	3/4"
1"	2 1/2"	2 1/16"	1 5/8"	3/8"	1"

*Todas las dimensiones son nominales.*

## Extremos Finales

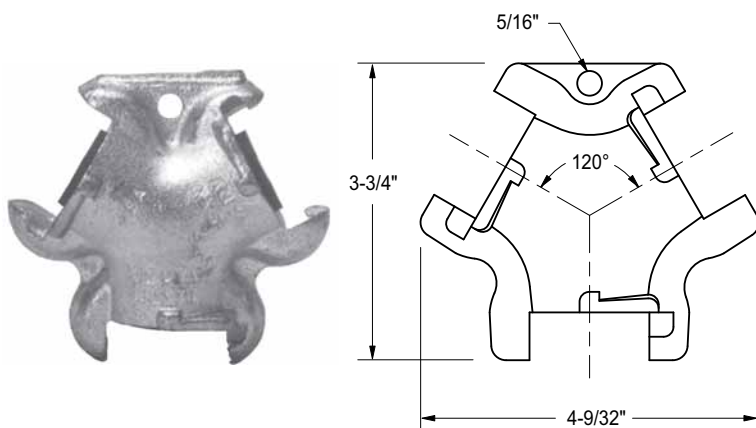


- Conectores de extremos finales no tienen salida y son usados para bloquear la línea en cualquier punto del cople.
- El extremo opuesto a la cabeza del cople es plano, con un ojo para poder usar una cadena cuando este no esté siendo utilizado.
- Disponible en Hierro Maleable, Latón y Acero Inoxidable 316.

Hierro Maleable		Latón		Acero Inox.316
Parte #	Cant./ Paq.	Parte #	Cant./ Paq.	Parte #
<b>AM0</b>	25	<b>AB0</b>	25	<b>RAM0</b>

Todas las dimensiones son nominales.

## Triple Conexion



- Triple conexión consiste de 3 cabezas de coples universales en una "Y", lo que ofrece una conexión extra cuando se conecta a la línea.
- Disponible en Hierro Maleable o Latón.

Hierro Maleable		Latón	
Parte #	Cant./ Paq.	Parte #	Cant./ Paq.
<b>AM10</b>	25	<b>AB10</b>	25

Todas las dimensiones son nominales.

## Extremos de Manguera

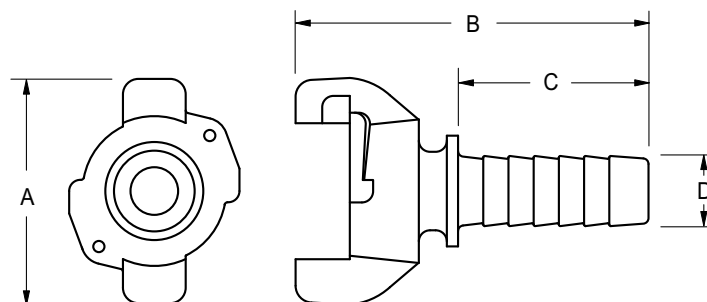
- Vástagos son largos y altamente corrugados.
- Disponible en Hierro Maleable, Latón o Acero Inoxidable 316 (5/8" no disponible en Acero Inoxidable).
- Disponible en tamaño desde 3/8" hasta 1".



Tamaño	Hierro Maleable		Latón		Acero Inox.316
	Parte #	Cant./Paq.	Parte #	Cant./Paq.	Parte #
3/8"	<b>AMH</b>	25	<b>ABH</b>	25	<b>RAMH</b>
1/2"	<b>AM1</b>	50	<b>AB1</b>	50	<b>RAM1</b>
5/8"	<b>AM5</b>	50	<b>AB5</b>	50	
3/4"	<b>AM6</b>	50	<b>AB6</b>	50	<b>RAM6</b>
1"	<b>AM11</b>	50	<b>AB11</b>	50	<b>RAM11</b>

### Dimensiones

Tamaño	A	B	C	D
3/8"	2 1/2"	3 1/2"	1 11/16"	7/16"
1/2"	2 1/2"	3 7/16"	1 5/8"	17/32"
5/8"	2 1/2"	4 1/4"	2 7/16"	11/16"
3/4"	2 1/2"	3 15/16"	2 1/8"	25/32"
1"	2 1/2"	4 25/32"	2 13/16"	1 1/16"



Todas las dimensiones son nominales.

## Abrazaderas "AIR KING"

- Abrazaderas Air King deben de ser usadas en todos los vástagos de los conectores "Air King". Los dedos agarradores están debajo de la cabeza para poder encajar el conector con la manguera. Los dobleces por debajo ayudan a proveer retención.
- Disponibles en Hierro Maleable plateado en Zinc en tamaños desde 8" hasta 1".



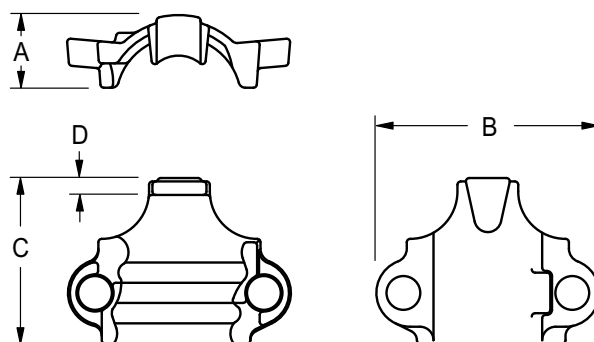
Tamaño	Manguera D.E.		Torque*	Parte #	Cant./Paq.
	Desde:	Hasta:			
3/8"	11/16"	7/8"	6	<b>CD</b>	100
1/2"	1"	1 3/16"	6	<b>A4</b>	50
3/4"	1 1/8"	1 5/16"	12	<b>A9</b>	50
1"	1 5/16"	1 1/2"	12	<b>A10**</b>	50
1"	1 1/2"	1 13/16"	21	<b>A14</b>	50

\* Tasa de torque recomendada en pie.lbs.

\*\* Puede ser usada con **AM6** y **AM11**.

### Dimensiones

Tamaño	A	B	C	D
3/8"	15/32"	1 3/8"	1 7/16"	1/8"
1/2"	11/16"	2 1/16"	1 17/32"	5/32"
3/4"	7/8"	2 1/2"	1 21/32"	1/8"
1"	7/8"	2 19/32"	1 15/16"	9/32"
1"	1"	3 1/32"	2 1/4"	5/32"



Todas las dimensiones son nominales.

## Pins de seguridad, Clips, Cordones y Arandelas "AIR KING"

El uso de un clip de seguridad "Air King" o retenedores de alambre son necesarios para asegurarse que los acoples universales "Air King" no se desconecten por accidente. Esto garantiza que los acoples estén adecuadamente conectados, ya que el pin no pasará entre los agujeros, acoplando las bridas hasta que los acoples estén asegurados en su lugar. Solo un clip de seguridad "Air King" o retén de alambre se requiere para cada acople universal "Air King".



- Servicio pesado
- Sobre dimensionado.
- **Solo se venden en bolsas de 25.**

### PINS DE SEGURIDAD "AIR KING"

Diámetro del alambre	Parte #
.058	<b>AKSP1</b>
.091	<b>AKSP25</b>



- Mismo tamaño para los acoples de todos los tamaños
- **Solo se vende en bolsas de 25.**

### CLIP DE SEGURIDAD ESTANDAR

Parte #
<b>AC1</b>



- Mismo tamaño para los acoples de todos los tamaños.

### CLIPS DE ACERO INOXIDABLE

Parte #
<b>AC7</b>



- Mismo tamaño para los acoples de todos los tamaños.
- Cuerda sintética.
- **Solo se vende en bolsas de 25.**

### CUERDA DE DISPARO

Parte #
<b>ACL8</b>



- Rango de temp. del hule: **-20° F a 160° F.**
- Rango de temp. del neopreno: **-20° F a 190° F.**
- Neopreno es resistente al aceite.
- Mismo tamaño para los coples de todos los tamaños.
- **Solo se vende en bolsas de 50.**

### ARANDELAS

Descripción	Parte #
Hule	<b>AWR4</b>
Neopreno	<b>AWS6</b>

## Acople de Acción Rápida de 4-orejas - "KING" 4

Arandela de Hule para 4 orejas		Hierro Maleable		Latón	
		Tamaño	Parte #	Parte #	c x caja
<b>AWR14</b>	1-1/4"	<b>AM16</b>	<b>AB16</b>	25	
	1-1/2"	<b>AM21</b>	<b>AB21</b>	25	
	2"	<b>AM26</b>	<b>AB26</b>	10	
	1-1/4"	<b>AM18</b>	<b>AB18</b>	25	
	1-1/2"	<b>AM23</b>	<b>AB23</b>	25	
	2"	<b>AM28</b>	<b>AB28</b>	20	

Ajusta en todos los tamaños

Tasado a 150 PSI



Terminal Manguera



Terminal Hembra N.P.T.

AVISO de  
SEGURIDAD

CUIDADO: PARA SERVICIO DE AGUA SOLAMENTE.

**NO DEBE USARSE PARA SERVICIO DE VAPOR O AIRE COMPRIMIDO.**

NOTA: los clips de seguridad son del mismo tamaño para los Acoples Universales de 2-orejas y 4-orejas. Ver pág. 6.

Usar clips de seguridad en todas las aplicaciones de Acoples Universales.

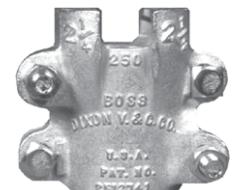
Se Muestra Cantidad  
por Caja Opcional

## Abrazaderas "BOSS"

Manguera D.I. Tamaño	Manguera D.E. Desde: Hasta:		Hierro Maleable Zincado		Acero Inoxidable		Latón	
			Parte #	Cant./ Paq.	Parte #	Torque**	Parte #	Torque**
1-1/4"	1-32/64"	1-50/64"	<b>BU18</b>	10	--	40	--	--
1-1/4"	1-44/64"	1-56/64"	<b>187*</b>	10	--	21	--	--
1-1/4"	1-50/64"	2-6/64"	<b>BU19</b>	10	--	40	--	--
1-1/4"	1-56/64"	2-4/64"	<b>206*</b>	20	--	21	--	--
1-1/4"	2-8/64"	2-24/64"	<b>B19</b>	10	<b>RB19</b>	40	<b>BB19</b>	28
1-1/2"	1-52/64"	2"	<b>BU22</b>	10	--	40	--	--
1-1/2"	2"	2-14/64"	<b>B22</b>	10	--	40	--	--
1-1/2"	2"	2-8/64"	<b>212*</b>	10	--	21	--	--
1-1/2"	2-4/64"	2-16/64"	<b>225*</b>	10	--	40	--	--
1-1/2"	2-12/64"	2-24/64"	<b>BU24</b>	10	<b>RBU24</b>	40	<b>BBU24</b>	28
1-1/2"	2-24/64"	2-36/64"	<b>B24</b>	10	<b>RB24</b>	40	<b>BB24</b>	28
1-1/2"	2-36/64"	2-48/64"	<b>B25</b>	10	--	40	--	--
2"	2-16/64"	2-32/64"	<b>250* †</b>	10	--	40	--	--
2"	2-22/64"	2-34/64"	<b>BU28</b>	10	--	60	--	--
2"	2-32/64"	2-48/64"	<b>275* †</b>	10	--	40	--	--
2"	2-32/64"	2-50/64"	<b>BU29</b>	10	<b>RBU29</b>	60	<b>BBU29</b>	40
2"	2-48/64"	3-4/64"	<b>B29</b>	10	<b>RB29</b>	60	<b>BB29</b>	40
2"	2-48/64"	3-4/64"	<b>306* †</b>	10	--	60	--	--
2"	3-6/64"	3-28/64"	<b>B30</b>	5	--	60	--	--



Tipo 4 pernos  
2 Dedos de Agarre



Tipo 4 pernos  
\*4 Dedos de Agarre

\* 4 dedos de agarre

\*\* Torque se aplica a los acoples de hierro maleable zincado y de acero inoxidable.

- Los pernos usados en las abrazaderas Interlocking "Boss" no son pernos estándar. Varían en longitud, diámetro, longitud total de rosca, y dureza del material. Estos pernos pueden reajustarse, pero no se recomienda que se reutilicen, ya que están diseñados para una sola dobladura. Dixon recomienda solo el uso de pernos de repuesto suministrados por la fábrica.
- Los valores del torque para las abrazaderas está basado en "pernos secos". El uso de lubricante en los pernos afectara adversamente al desempeño de la abrazadera.
- No lubricar las tuercas y pernos.
- Torque recomendado en Pie-lbs.

AVISO de  
SEGURIDAD

AVISO de  
SEGURIDAD

Se Muestra Cantidad  
por Caja Opcional

## Lubricadores en Línea

Diseñado para proteger herramientas de aire portátiles o fijas lubricando eficientemente el mecanismo de la herramienta. Cada vez que se opera una herramienta neumática, se inyecta finalmente un poco de rocío de aceite dentro de la herramienta junto con el aire del compresor. Se recomienda que la instalación se haga en un radio de 25 pies de la herramienta para que sea lubricada. Refiérase a la flecha para que el aire fluya en la dirección correcta. El disco transparente permite la inspección visual del aceite. El flujo del aceite se regula ajustando el tornillo con un desarmador. No se recomienda para aplicaciones de flujo constante. Solo para herramientas de vaivén. La tasa mínima de flujo es de 30SCFM.



NPT Tamaño	Capacidad de aceite	Máxima presión de trabajo	flujo de aire a 70 PSI	Parte #
1/2"	1.4 fluid ozs.	500 p.s.i.g.	30 s.c.f.m.	<b>PL300</b>
3/4"	3.7 fluid ozs.	200 p.s.i.g.	70 s.c.f.m.	<b>PL400</b>
3/4"	11.0 fluid ozs.	300 p.s.i.g.	70 s.c.f.m.	<b>PL400L</b>
1"	16.0 fluid ozs.	250 p.s.i.g.	100 s.c.f.m.	<b>PL500</b>

### QUE TIPO DE ACEITE USAR

Use cualquier aceite basado en petróleo, de peso liviano no-detergente (SAE 10/150SSU) que se fragmente rápidamente en forma de rocío, i.e. MOBIL DTE light o uno comparable. **No usar ningún aceite sintético o que contenga aditivos solventes.**

## Compresor "Y"



Descripción	Parte #
1" HNPT x dos 3/4" MNPT	<b>Y10075</b>

Convierte el flujo de una sola fuente en una salida doble.

## "AIR KING" with Ferula

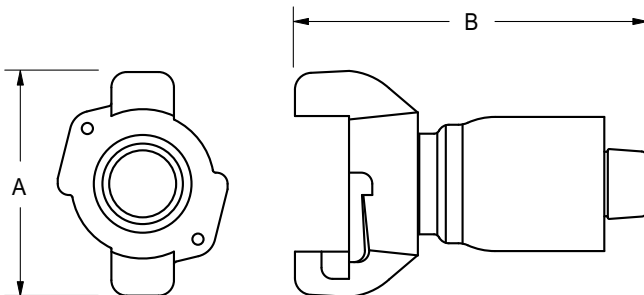


- Intercambia con otros conectores "Air King"
- Tasado a **150 PSI** de Presión de trabajo.
- Disponible en Hierro Maleable y Acero Inoxidable
- **Férulas de acero al carbón.**
- La férula puede ser crimpada o suajada dependiendo del equipo de instalación del cople (para recomendaciones de diámetro con suajado/crimpado, ver la página 9).

Tamaño	Rango del D.E.		Parte #	
	Desde:	Hasta:	Hierro Mal.	Acero Inox.
1/2"	27/32"	1 1/32"	<b>AM1WF</b>	----
3/4"	1 1/16"	1 11/32"	<b>AM6WF</b>	<b>RAM6WF</b>
1"	1 18/64"	1 34/64"	<b>AM11WF-1</b>	----
1"	1 30/64"	1 46/64"	<b>AM11WF</b>	----

### Dimensiones

Tamaño	A	B
1/2"	2 1/2"	3 7/16"
3/4"	2 1/2"	3 15/16"
1"	2 1/2"	4 25/32"



Todas las dimensiones son nominales.

## Guía de Recomendación para Crimpar "AIR KING"

La tabla a la derecha es únicamente una guía. No servirá en todos los ensambles de acoples. En algunas ocasiones se deberán de utilizar otros dados y otras dimensiones de crimpado para que el operador trabaje en un ambiente mas seguro. Nuestra experiencia nos indica que variaciones en la construcción de mangueras similares pueden causar que algunos acoples reaccionen diferente durante el crimpado. Es común encontrar mangueras con D.E. con inconsistencias en textura, alambre, dureza de la pared, presencia o ausencia de alambre en espiral, lo que hace difícil crear una tabla con reglas permanentes. Es por eso que es crucial medir con precisión, poner a prueba los ensambles y documentar cualquier evento en el que se implique el ensamble.

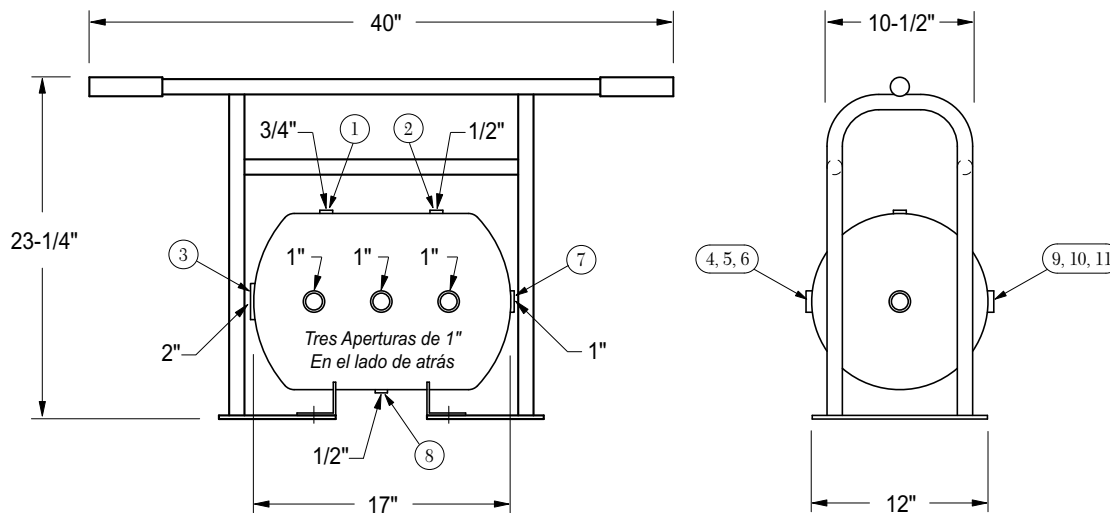
Tamaño de mangueras	Parte #	D.E. Fraccional de la mangueras	Tamaño de los dados de Suajar	Dado Parte #	Diameter de crimpar	% Reducción
Tamaño (D.I.): 1/2"	<b>AM1WF</b>	54/64	1 3/16 x 29/32	<b>1&amp;3/16D4</b>	0.906	18.3%
		55/64	1 3/16 x 15/16	<b>1&amp;3/16D5</b>	0.937	13.2%
		56/64				16.9%
		57/64	1 3/16 x 31/32	<b>1&amp;3/16D3</b>	0.968	12.1%
		58/64				15.5%
		59/64	1 3/16 x 1	<b>1&amp;3/16D</b>	1.000	11.1%
		60/64				14.4%
		61/64				17.2%
		62/64	1 3/16 x 1 1/32	<b>1&amp;3/16D2</b>	1.031	13.4%
		63/64				16.1%
Longitud crimpada: 1-1/4"	<b>AM1WF</b>	1	1 3/16 x 1 1/16	<b>1&amp;3/16D1</b>	1.062	12.7%
		1-1/64				15.3%
		1-2/64	1 3/16 x 1 3/32	<b>1&amp;3/16D6</b>	1.093	12.0%
		1-4/64	1 1/2 x 1 5/32	<b>1&amp;1/2D6</b>	1.156	13.4%
		1-5/64				17.3%
		1-6/64	1 1/2 x 1 3/16	<b>1&amp;1/2D7</b>	1.187	11.9%
		1-7/64				15.8%
		1-8/64	1 1/2 x 1 7/32	<b>1&amp;1/2D5</b>	1.218	11.2%
		1-9/64				14.6%
		1-10/64				17.5%
Tamaño (D.I.): 3/4"	<b>AM6WF</b> y <b>RAM6WF</b>	1-11/64	1 1/2 x 1 1/4	<b>1&amp;1/2D4</b>	1.250	13.0%
		1-12/64				16.2%
		1-13/64	1 1/2 x 1 9/32	<b>1&amp;1/2D3</b>	1.281	12.3%
		1-14/64				15.1%
		1-15/64	1 1/2 x 1 5/16	<b>1&amp;1/2D2</b>	1.312	11.5%
		1-16/64				14.4%
		1-17/64				16.9%
		1-18/64	1 1/2 x 1 11/32	<b>1&amp;1/2D</b>	1.343	13.5%
		1-19/64				15.9%
		1-20/64	1 1/2 x 1 3/8	<b>1&amp;1/2D1</b>	1.375	12.6%
Longitud Crimpada: 1-1/4"	<b>AM6WF</b> y <b>RAM6WF</b>	1-21/64				15.0%
		1-22/64	1 1/2 x 1 13/32	<b>1&amp;1/2D8</b>	1.406	12.1%
		1-18/64	1 11/16 x 1 3/8	<b>1&amp;11/16D4</b>	1.375	16.7%
		1-19/64				20.5%
		1-20/64	1 11/16 x 1 13/32	<b>1&amp;11/16D5</b>	1.406	15.0%
		1-21/64				18.6%
		1-22/64	1 11/16 x 1 7/16	<b>1&amp;11/16D8</b>	1.437	13.7%
		1-23/64				17.5%
		1-24/64	1 11/16 x 1 15/32	<b>1&amp;11/16D6</b>	1.468	12.8%
		1-25/64				16.1%
Tamaño (D.I.): 1"	<b>AM11WF-1</b>	1-26/64	1 11/16 x 1 1/2	<b>1&amp;11/16D</b>	1.500	11.5%
		1-27/64				14.7%
		1-28/64				17.6%
		1-29/64	1 11/16 x 1 17/32	<b>1&amp;11/16D2</b>	1.531	13.9%
		1-30/64	1 7/8 x 1 17/32	<b>1&amp;7/8D8</b>	1.531	16.8%
		1-31/64	1 7/8 x 1 9/16	<b>1&amp;7/8D5</b>	1.562	12.8%
		1-32/64				15.4%
		1-33/64	1 7/8 x 1 19/32	<b>1&amp;7/8D6</b>	1.593	12.0%
		1-34/64				14.7%
		Longitud crimpada: 1-1/2"	<b>AM11WF</b>	1-35/64	1 7/8 x 1 5/8	<b>1&amp;7/8D7</b>
1-36/64						13.7%
1-37/64						15.9%
1-38/64	1 7/8 x 1 21/32			<b>1&amp;7/8D1</b>	1.656	12.9%
1-39/64						15.1%
1-40/64	1 7/8 x 1 11/16			<b>1&amp;7/8D</b>	1.687	12.4%
1-41/64						14.5%
1-42/64	1 7/8 x 1 23/32			<b>1&amp;7/8D2</b>	1.718	11.8%
1-43/64						14.0%
1-44/64	1 7/8 x 1 3/4			<b>1&amp;7/8D4</b>	1.750	11.3%
1-45/64				13.3%		
1-46/64				15.1%		

## Manifold Múltiple de Aire ASME



### Colector de Aire de Compresor:

- Fabricado según el código ASME, registrado en el National Board
- Capacidad de 7 galones
- **200 PSI** de presión de trabajo
- Todas las aperturas son de rosca hembra NPT
- Pintado amarillo de seguridad



El ensamble Dixon 1217AR-4AK Manifold Múltiple de Aire con Puertos de Salidas "Air King" incluye lo siguiente:

Parte # / ubicación	Descripción
<b>1217AR-4</b>	Colector de Aire Comprimido ASME de 7 galones
<b>armazón 1217</b>	1 armazón protector
Ubicación 1	1 <b>HB2F6M</b> Bushing Hex. de 3/4" Macho x 1/4" Hembra 1 Manómetro <b>GL345</b> 0-300 PSI
Ubicación 2	1 <b>HB2F4M</b> Bushing Hex. de 1/2" Macho x 1/4" Hembra 1 <b>SV200</b> Válvula de Seguridad de disparo
Ubicación 3	1 <b>GM28</b> 2" Spud Macho 1 <b>B27SC</b> Tapa de Tuerca Mariposa
Ubicaciones 4, 5, 6, 7, 9, 10, 11	7 <b>HB6F8M</b> Bushing de 1" Macho x 3/4" Hembra 7 <b>BCN75</b> 3/4" Niples Hex. de Latón 7 <b>BBLV75</b> Válvulas de Bola 7 <b>SCVS6</b> Válvulas de Cierre de Seguridad 7 <b>AM7</b> Acoples de Seguridad "Air King" Universales (de garra)  4 <b>1SELCSX100</b> Codos de 45° Street (solo 1 en las hubicaciones 4, 6, 9 y 11)
Ubicación 8	1 <b>HB2F4M</b> Bushing Hex. de 1/2" Macho x 1/4" Hembra 1 <b>D04</b> 1/4" Grifo de Drenado
<b>1217AR-4AK</b>	<b>Ensamble Completo</b> Manifold Múltiple Air King
<b>Tanque y Armazón SOLAMENTE</b>	
<b>1217AR-4FR</b>	Colector de Aire Comprimido ASME de 7 galones con Armazón

## Cables de seguridad "King"

Use Cable King para prevenir accidentes o lesiones resultantes por fallas de la manguera o acople.

**AVISO de  
SEGURIDAD**

Los cables de seguridad "King Safety" evitan que la manguera se agite violentamente en el evento de que el acople o la abrazadera se separe accidentalmente. Los cables de seguridad proveen seguridad auxiliar para la manguera. Los resortes de acero en los extremos de los cables se pueden abrir fácilmente para pasar encima de los acoplamientos y agarrar firmemente la manguera. Cuidadosamente probado con años de servicio. Un seguro positivo para conexiones de aire - lo ayuda a lograr los estándares de seguridad de hoy. *KING CABLE debe instalarse en posición extendida (no flojo).*

### Características:

- Estilos disponibles de manguera a manguera o manguera a salida rígida
- Solución económica para eliminar lesiones causadas por la rotura de las conexiones de las mangueras de aire.
- Muy resistente a la corrosión y a la oxidación.
- Fácil de instalar y de remover. No se necesitan herramientas.



Terminal Manguera

Terminal Herramienta



Terminal Manguera

Terminal Manguera

### Estilo WSR, para servicio de manguera-a-herramienta

Cable	Parte #	D.I. manguera	Longitud	Presión Max. de Trabajo PSI
1/8"	<b>WSR1</b>	1/2" a 1-1/4"	20-1/4"	200
3/16"	<b>WSR3</b>	1/2" a 2"	28"	200
1/4"	<b>WSR2</b>	1-1/2" a 3"	38"	200
3/8"	<b>WSR4</b>	4"	44"	200

### Estilo WSR, para servicio de manguera-a-manguera

Cable	Parte #	D.I. manguera	Longitud	Presión Max. de Trabajo PSI
1/8"	<b>WB1</b>	1/2" a 1-1/4"	20-1/4"	200
3/16"	<b>WB3</b>	1/2" a 2"	28"	200
1/4"	<b>WA2</b>	1-1/2" a 3"	38-1/4"	200
3/8"	<b>WA4</b>	4"	44"	200

Nota: los cables se envían con etiquetas de restricción de seguridad. Las etiquetas no se muestran.

## Opciones para el Cable de Seguridad "King"



WSR1 con ojo marino de acero inoxidable



WB1 con clip de seguridad y cuerda de disparo

Cable	Parte #	Descripción	Presión Max. de Trabajo PSI
1/8"	<b>WSR1C</b>	WSR1 con clip de seguridad y cuerda de disparo para asegurar los acoples Air King	200
1/8"	<b>WB1C</b>	WB1 con clip de seguridad y cuerda de disparo para asegurar los acoples Air King	200
1/8"	<b>WSR1E</b>	WSR1 con ojo marino de seguridad de acero inoxidable usado para conectar el cable de seguridad con algún perno en la herramienta	200
1/4"	<b>WA2B</b>	WA2 con férula de bronce/cobre para condiciones ambientales especiales	200
1/8"	<b>WB1SS</b>	WB1 hecho con cable y tornillo de acero inoxidable 304 con férulas de bronce/cobre para condiciones ambientales especiales	200

A través de sus divisiones y compañías afiliadas, Dixon es reconocido como el primer fabricante y proveedor de acoples de mangueras y accesorios que alcanzan diferentes usos industriales. La extensión de Dixon abarca productos alimenticios, lácteos, bebidas y cervecerías, camiones cisterna, minería, construcción, químicos, petróleo, campos petroleros, refinería, nuclear y manufactura.



*La Conexión Correcta<sup>MR</sup>*

**Dixva, S. de R.L. de C.V.**

Av. Churubusco # 1600 - Local # 4

Esq. Franciso Beltrán

Col. Franciso I. Madero

64560 Monterrey N.L., México

Phone: (81) 8354-5649

Fax: (81) 8354-8197

**[www.dixonvalve.com](http://www.dixonvalve.com)**